



hospital**textil**
MEDICAL CARE

KENTAUR[®]
Work Wear of Denmark

HEALTHCARE &
SERVICE 2021



hospital**textil**
MEDICAL CARE

4614 Marchtrenk
Albert-Schweitzer Straße 7
Telefon 072 43 / 52 0 32-0
Fax 072 43 / 52 0 32-20
E-Mail: office@hospital-textil.at
www.hospital-textil.at



KENTAUR A/S
Blytækkervej 20 · DK-7000 Fredericia
Tel. +45 7594 1177 · kentaur@kentaur.com
VISIT US AT WWW.KENTAUR.COM

KENTAUR[®]
Work Wear of Denmark



TENCEL™ LYOCELL

DIE NR. 1 NACHHALTIGER METERWAREN

WARUM SIND SO VIELE BEGEISTERT VON TENCEL™?

Das Designteam von Kentauro ist keine Ausnahme. Wir übernehmen Verantwortung und sind ständig auf der Suche nach nachhaltigen Gewebesorten, die einen Unterschied in der Umwelt bewirken und gleichzeitig unseren hohen Anforderungen an Komfort, Funktionalität und Design gerecht werden können. Die Weichheit und Qualität des Gewebes macht ihn äußerst geeignet für Berufsbekleidung, die direkt auf der Haut getragen wird, wie z. B. Hosen, T-Shirts, Kasacks. Unsere Designer haben eine Kollektion kreiert, in der die Eigenschaften und das Design des Stoffes in sportlicher Berufsbekleidung mit unverzichtbaren alltäglichen funktionalen Details vereint sind. Das Gewebe zeichnet sich auch durch viele schöne und klare Farben aus, die nach dem Waschen erhalten bleiben. Darüberhinaus freuen wir uns, dass wir dazu beitragen, eine Faserart anzubieten, die nicht zu einer negativen Umweltbelastung beiträgt.

WAS IST TENCEL™ LYOCELL?

TENCEL™ Lyocell ist eines der edelsten umweltfreundlichen Materialien und ein ansprechender Ersatz für Baumwolle. TENCEL™ Lyocell-Fasern stammen aus der Natur und sind als biologisch abbaubar zertifiziert und können in der Natur kompostiert werden, weil sie aus Zellulosefasern aus z. B. Fichten oder Buchen produziert werden. Das Holzmaterial für die Faserherstellung stammt aus natürlicher Waldausdünnung und aus Resten aus der Holzindustrie. Holz Reisig wird aufgelöst und zu Fasern verarbeitet, die zu Garn gesponnen und als Meterwaren gestrickt oder gewebt werden können. Das Einweichmittel für die Holzfasern wird in einem geschlossenen System recycelt, und die für die Herstellung der Fasern freigesetzte Energie wird recycelt. Bei diesem Verfahren werden das Prozesswasser und die Lösungsmittel mit einer Rückgewinnungsrate von mehr als 99% recycelt.

TENCEL™ LYOCELL VERFÜGT ÜBER VIELE VORTEILE:



THERMOREGULATION

Die glatte Faseroberfläche der TENCEL™ Lyocell Zellulosefasern ist feuchtigkeitsabsorbierend. Dies unterstützt die natürliche

thermoregulatorische Fähigkeit des Körpers und hilft der Haut, trocken und angenehm zu bleiben.



UNGÜNSTIG FÜR BAKTERIENWACHSTUM

TENCEL™ Lyocell Fasern nehmen Feuchtigkeit effizient auf. Dies bedeutet, dass auf der Oberfläche der Fasern im Vergleich zu synthetischen Geweben weniger Feuchtigkeit vorhanden ist. Die geringere Feuchtigkeit führt zu schlechteren Bedingungen für das Bakterienwachstum.



ANTISTATISCH

Die Fähigkeit von TENCEL™ Lyocell Feuchtigkeit aufzunehmen führt mit sich, dass die Fasern nicht elektrostatisch werden.



GLANZVOLLE FARBEN

Die glatte Oberfläche der TENCEL™ Lyocell Fasern ermöglicht es den Farbstoffen tief in die Faserstruktur einzudringen, was zu einem beeindruckenden Farbglanz führt.



FASERSTÄRKE

TENCEL™ Lyocell Fasern haben im Vergleich zu anderen Zellulosefasern eine hohe Stärke, die die Qualität langlebig und haltbar machen.



NACHHALTIGE HERSTELLUNG

TENCEL™ Lyocell Fasern werden in einem geschlossenen Herstellungsprozess umweltverträglich hergestellt, bei dem Holzmasse in Zellulosefasern mit hoher Effizienz der Ressourcen und geringer Umweltbelastung umgewandelt wird. Verbraucher sichern bei der Wahl von TENCEL™ Lyocell, dass ihre Kleidungswahl nicht zu einer negativen Umweltbelastung beiträgt. Komfort mit einer natürlichen Note.

TENCEL™ ist eine Marke der Lenzing AG.



15448-934-101 weiß 50/50% CLV/PES 215 g/m² 15448-924-651 türkis 50/50% CLV/PES 195 g/m² 15448-924-603 sailor blau 50/50% CLV/PES 195 g/m² 15448-924-712 virtual grau 50/50% CLV/PES 195 g/m² 15448-924-643 hellblau 50/50% CLV/PES 195 g/m²



25448-934-101 weiß 50/50% CLV/PES 215 g/m² 25448-924-651 türkis 50/50% CLV/PES 195 g/m² 25448-924-603 sailor blau 50/50% CLV/PES 195 g/m² 25448-924-712 virtual grau 50/50% CLV/PES 195 g/m² 25448-924-643 hellblau 50/50% CLV/PES 195 g/m²



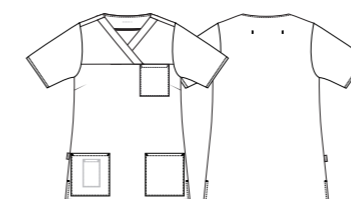
15448-924-417 cassis 50/50% CLV/PES 195 g/m² 15448-924-401 bordeaux 50/50% CLV/PES 195 g/m² 15448-924-402 rot 50/50% CLV/PES 195 g/m² 15448-924-534 paradise green 50/50% CLV/PES 195 g/m² 15448-924-309 warm orange 50/50% CLV/PES 195 g/m²



25448-924-417 cassis 50/50% CLV/PES 195 g/m² 25448-924-401 bordeaux 50/50% CLV/PES 195 g/m² 25448-924-402 rot 50/50% CLV/PES 195 g/m² 25448-924-534 paradise green 50/50% CLV/PES 195 g/m² 25448-924-309 warm orange 50/50% CLV/PES 195 g/m²

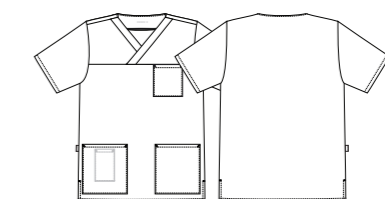
♀ 15448 DAMENKASACK

- Nachhaltiges Gewebe
- Qualität 924 enthält recyceltes Polyester aus PET Flaschen
- V-Ausschnitt
- Design mit Abnäher
- 1 Brusttasche
- 2 Hüfttaschen
- Separate Innentasche in der Hüfttasche
- Seitenschlitze
- Farbe 651 ist reaktiv eingefärbt
- Lagergröße XS-4XL



♀ 25448 UNISEX SCHLUPFKASACK

- Nachhaltiges Gewebe
- Qualität 924 enthält recyceltes Polyester aus PET Flaschen
- V-Ausschnitt
- 1 Brusttasche
- 2 Hüfttaschen
- Separate Innentasche in der Hüfttasche
- Seitenschlitze
- Farbe 651 ist reaktiv eingefärbt
- Lagergröße 2XS-3XL





15449-924-6431 hellblau
m. weiß Flatlock 50/50% CLV/rPES 195 g/m²

15449-924-6511 türkis
m. weiß Flatlock 50/50% CLV/rPES 195 g/m²

15449-924-6101 marine
m. weiß Flatlock 50/50% CLV/rPES 195 g/m²

15449-924-4171 cassis
m. weiß Flatlock 50/50% CLV/rPES 195 g/m²



25349-924-6431 hellblau
m. weiß Flatlock 50/50% CLV/rPES 195 g/m²

25349-924-6511 türkis
m. weiß Flatlock 50/50% CLV/rPES 195 g/m²

25349-924-6101 marine
m. weiß Flatlock 50/50% CLV/rPES 195 g/m²

25349-924-4171 cassis
m. weiß Flatlock 50/50% CLV/rPES 195 g/m²



15352-924-6431 hellblau
m. weiß Flatlock 50/50% CLV/rPES 195 g/m²

15352-924-6511 türkis
m. weiß Flatlock 50/50% CLV/rPES 195 g/m²

15352-924-6101 marine
m. weiß Flatlock 50/50% CLV/rPES 195 g/m²

15352-924-4171 cassis
m. weiß Flatlock 50/50% CLV/rPES 195 g/m²



15330-924-1101 weiß
m. weiß Flatlock 50/50% CLV/rPES 215 g/m²

15330-924-6431 hellblau
m. weiß Flatlock 50/50% CLV/rPES 195 g/m²

15330-924-6511 türkis
m. weiß Flatlock 50/50% CLV/rPES 195 g/m²

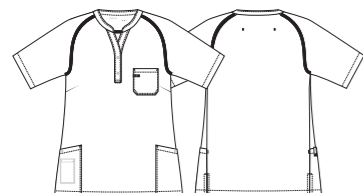
15330-924-6101 marine
m. weiß Flatlock 50/50% CLV/rPES 195 g/m²

15330-924-4171 cassis
m. weiß Flatlock 50/50% CLV/rPES 195 g/m²



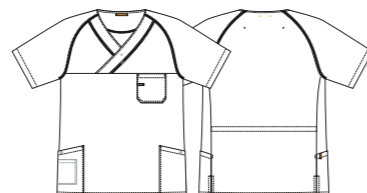
15449 DAMEN SCHLUPFKASACK

- Nachhaltiges Gewebe
- Recyceltes Polyester aus PET-Flaschen
- Runder Halsausschnitt
- Flatlock Nähte
- Verdeckte Druckknöpfe am unteren Teil der Knopfleiste
- Raglanärmel
- Brustabnäher
- 1 Brusttasche mit Schlaufe für Namensschild
- 2 Hüfttaschen mit verdecktem Druckknopf
- Ergonomisch korrekt platzierte Hüfttaschen
- Separate Innentasche in der Hüfttasche
- Seitenschlitze
- Farbe 6511 ist reaktiv eingefärbt
- Lagergröße XS-4XL



25349 UNISEX SCHLUPFKASACK

- Nachhaltiges Gewebe
- Recyceltes Polyester aus PET Flaschen
- V-Ausschnitt
- Flatlock Nähte
- Verdeckter Druckknopf am Hals
- Raglanärmel
- 1 Brusttasche mit Schlaufe für Namensschild
- 2 Hüfttaschen mit verdecktem Druckknopf
- Ergonomisch korrekt platzierte Hüfttaschen
- Innenliegende separate Handytasche in der Hüfttasche
- Innenverstellbare Taille
- Seitenschlitze
- Farbe 6511 ist reaktiv eingefärbt
- Lagergröße XS-4XL



15352 UNISEX HALBSCHLUPFKASACK

- Nachhaltiges Gewebe
- Recyceltes Polyester aus PET Flaschen
- Stehkragen
- Flatlock Nähte
- Lange Knopfleiste mit Druckknöpfen für bequemes Ein- und Aussteigen
- Verdeckte Druckknopfleiste
- Extra Druckknopf in Brusthöhe
- Diagonale Stoffrichtung im Rücken für besseren Komfort und Bewegungsfreiheit
- 1 Brusttasche
- 2 Hüfttaschen
- Ergonomisch korrekt platzierte Hüfttaschen
- Innentasche
- Seitenschlitze
- Farbe 6511 ist reaktiv eingefärbt
- Lagergröße XS-4XL



15330 UNISEX KASACK

- Nachhaltiges Gewebe
- Qualität 924 enthält recyceltes Polyester aus PET Flaschen
- Stehkragen
- Durchgeknöpft mit Druckknöpfen
- Extra Druckknopf in Brusthöhe
- Verdeckte Druckknopfleiste
- 1 Brusttasche
- Flatlock Nähte
- Diagonale Stoffrichtung im Rücken für besseren Komfort und Bewegungsfreiheit
- 2 Hüfttaschen
- Innentasche
- Ergonomisch korrekt platzierte Hüfttaschen
- Seitenschlitze
- Farbe 6511 ist reaktiv eingefärbt
- Lagergröße XS-4XL





♀

15352 UNISEX HALBSCHLUPFKASACK

- Qualität 924 enthält recyceltes Polyester aus PET Flaschen
- Stehkragen
- Flatlock Nähte
- Lange Knopfleiste mit Druckknöpfen für bequemes Ein- und Aussteigen
- Verdeckte Druckknopfleiste
- Extra Druckknopf in Brusthöhe
- Diagonale Stoffrichtung im Rücken für besseren Komfort und Bewegungsfreiheit
- 1 Brusttasche
- 2 Hüfttaschen
- Ergonomisch korrekt platzierte Hüfttaschen
- Innentasche
- Seitenschlitze
- Farbe 6511 ist reaktiv eingefärbt
- Lagergröße XS-4XL



♀

15350 UNISEX HALBSCHLUPFKASACK

Wie 15352, jedoch ohne Innentasche, Flatlock Nähte und Druckknöpfe in den Taschen.



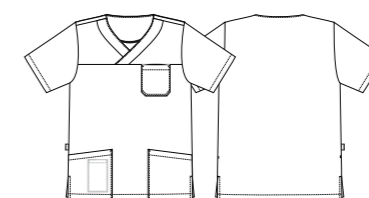
15350-4100-101 weiß 50/50% CO/PES 210 g/m²
 15352-103-5100 apfel m. weiß Flatlock 65/35% PES/CO 150 g/m²
 15352-103-6261 hellblau m. weiß Flatlock 65/35% PES/CO 150 g/m²



15352-103-7201 dunkelgrau m. weiß Flatlock 65/35% PES/CO 150 g/m²
 15352-103-4100 lavendel m. weiß Flatlock 65/35% PES/CO 150 g/m²
 15352-103-3501 melon m. weiß Flatlock 65/35% PES/CO 150 g/m²



15352-103-4104 bordeaux m. weiß Flatlock 65/35% PES/CO 150 g/m²
 15352-103-6301 dunkelblau m. weiß Flatlock 65/35% PES/CO 150 g/m²
 15352-103-4201 rot m. weiß Flatlock 65/35% PES/CO 150 g/m²



♀

25048 UNISEX SCHLUPFKASACK

- V-Ausschnitt
- 1 Brusttasche
- 2 Hüfttaschen
- Innenliegende separate Handytasche in der Hüfttasche
- Seitenschlitze
- Lagergröße 2XS-3XL



25048-100-101 weiß 50/50% CO/PES 215 g/m²
 25048-103-515 apfel 65/35% PES/CO 150 g/m²
 25048-103-626 hellblau 65/35% PES/CO 150 g/m²
 25048-103-702 dunkelgrau 65/35% PES/CO 150 g/m²
 25048-103-406 lavendel 65/35% PES/CO 150 g/m²



25048-103-305 melon 65/35% PES/CO 150 g/m²
 25048-103-401 safforblau 65/35% PES/CO 150 g/m²
 25048-103-603 dunkelblau 65/35% PES/CO 150 g/m²
 25048-103-402 rot 65/35% PES/CO 150 g/m²



♀

15002 DAMENKASACK

Wie 15147 jedoch ohne innenliegende Tasche, Flatlock Nähte und Druckknöpfe in den Taschen.



15002-100-101 weiß 50/50% CO/PES 215 g/m²
 15147-103-515 apfel 65/35% PES/CO 150 g/m²



15147-103-626 hellblau 65/35% PES/CO 150 g/m²
 15147-103-702 dunkelgrau 65/35% PES/CO 150 g/m²
 15147-103-406 lavendel 65/35% PES/CO 150 g/m²
 15147-103-305 melon 65/35% PES/CO 150 g/m²
 15147-103-401 bordeaux 65/35% PES/CO 150 g/m²
 15147-103-603 safforblau 65/35% PES/CO 150 g/m²
 15147-103-402 rot 65/35% PES/CO 150 g/m²

♀

15147 DAMENKASACK

- V-Ausschnitt
- Hemdkragen
- 1 Brusttasche
- 2 Hüfttaschen
- Innenliegende separate Handytasche in der Hüfttasche
- Separate Innentasche mit Reißverschluss
- Innenverstellbare Taille
- Schlüsselschlaufen
- Seitenschlitze
- Lagergröße XS-4XL



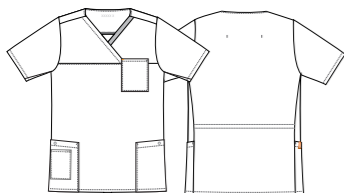


25391-3086-639
denim blau
65/35% rPES/CO
150 g/m²



25391 UNISEX SCHLUPFKASACK

- Nachhaltiges Gewebe
- Qualität 3086 enthält nachhaltige Baumwolle
- Qualität 3086 enthält recyceltes Polyester aus PET Flaschen
- V-Ausschnitt
- 1 Brusttasche
- 2 Hüfttaschen
- Ergonomisch korrekt platzierte Hüfttaschen
- Innenliegende separate Handytasche in der Hüfttasche
- Schlüsselschlaufe
- Innenverstellbare Taille
- Lagergröße XS-4XL

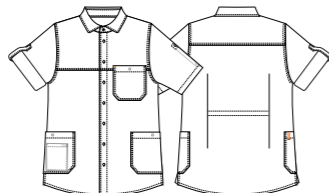


25390-3086-639
denim blau
65/35% rPES/CO
150 g/m²



25390 UNISEX HEMD

- Nachhaltiges Gewebe
- Qualität 3086 enthält nachhaltige Baumwolle
- Qualität 3086 enthält recyceltes Polyester aus PET Flaschen
- Lässiger Schnitt
- Hemdkragen
- Druckknöpfe mit dem Design wie ein 4 Loch Knopf
- Krempelarm mit Schlaufe
- 1 Brusttasche mit Druckknopf
- 2 Hüfttaschen mit Druckknopf
- Ergonomisch korrekt platzierte Hüfttaschen
- Separate Innentasche in der Hüfttasche
- Schlüsselschlaufe
- Innenverstellbare Taille
- Seitenschlitze
- Lagergröße XS-4XL

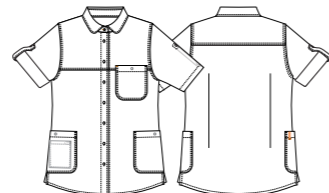


15390-3086-639
denim blau
65/35% rPES/CO
150 g/m²



15390 DAMENKASACK

- Nachhaltiges Gewebe
- Qualität 3086 enthält nachhaltige Baumwolle
- Qualität 3086 enthält recyceltes Polyester aus PET Flaschen
- Lässiger Schnitt
- Hemdkragen
- Druckknöpfe mit dem Design wie ein 4 Loch Knopf
- Rückenabnäher
- Krempelarm mit Schlaufe
- 1 Brusttasche mit Druckknopf
- 2 Hüfttaschen mit Druckknopf
- Ergonomisch korrekt platzierte Hüfttaschen
- Separate Innentasche in der Hüfttasche
- Schlüsselschlaufe
- Seitenschlitze
- Lagergröße XS-S/M-M/L-L/L-XL-XL-2XL-3XL-4XL



15391-3086-639
denim blau
65/35% rPES/CO
150 g/m²



15391 DAMENKASACK

- Nachhaltiges Gewebe
- Qualität 3086 enthält nachhaltige Baumwolle
- Qualität 3086 enthält recyceltes Polyester aus PET Flaschen
- Femininer A-Schnitt
- Rundhalsausschnitt mit weichem Jersey Piqué
- Ärmelschnitt der das Anheben des Hemdes bei Bewegungen vermeidet
- Extra Druckknopf in Brusthöhe
- 1 doppelte Brusttasche
- 2 Hüfttaschen mit Druckknopf
- Ergonomisch korrekt platzierte Hüfttaschen
- 2 Hüfttaschen mit separater innenliegender Handytasche
- Schlüsselschlaufen
- Innenverstellbare Taille
- Seitenschlitze
- Lagergröße XS-4XL



15394-3086-639
denim blau
65/35% rPES/CO
150 g/m²



15394 DAMEN HALBSCHLUPFKASACK

- Nachhaltiges Gewebe
- Qualität 3086 enthält nachhaltige Baumwolle
- Qualität 3086 enthält recyceltes Polyester aus PET Flaschen
- Femininer A-Schnitt
- Rundhalsausschnitt mit weichem Jersey Piqué
- Ärmelschnitt der das Anheben des Hemdes bei Bewegungen vermeidet
- Extra Druckknopf in Brusthöhe
- Lange Knopfleiste mit Druckknöpfen für bequemes Ein- und Aussteigen
- 1 doppelte Brusttasche
- 2 Hüfttaschen mit Druckknopf
- Ergonomisch korrekt platzierte Hüfttaschen
- Innenliegende separate Handytasche in den Hüfttaschen
- Innenverstellbare Taille
- Schlüsselschlaufen
- Seitenschlitze
- Lagergröße XS-4XL

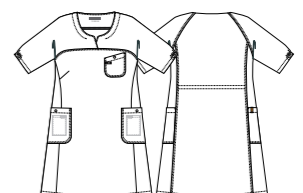


15395-3086-639
denim blau
65/35% rPES/CO
150 g/m²



15395 KLEID

- Nachhaltiges Gewebe
- Qualität 3086 enthält nachhaltige Baumwolle
- Qualität 3086 enthält recyceltes Polyester aus PET Flaschen
- Femininer A-Schnitt
- Runder Halsausschnitt
- Brustabnäher
- Halblange Ärmel mit Gummizug
- 1 Brusttasche mit Druckknopf
- Schlaufe für Namensschild
- 2 Hüfttaschen mit verdecktem Druckknopf
- Ergonomisch korrekt platzierte Hüfttaschen
- Innenverstellbare Taille
- Innenliegende separate Handytasche in den Hüfttaschen
- Schlüsselschlaufen
- Lagergröße XS-4XL



Alle Hosen auf dieser Seite haben 3% Stretch

Alle Modelle auf dieser Seite haben Schenkeltasche.



16410-1412-101
weiß
64/33/3% P/B/EOL
270 g/m²



16415-1412-101
weiß
64/33/3% P/B/EOL
270 g/m²



26410-1412-101
weiß
64/33/3% P/B/EOL
270 g/m²



16435-1412-101
weiß
64/33/3% P/B/EOL
270 g/m²



26401-825-101
weiß
63/34/3% PES/CO/EOL
225 g/m²

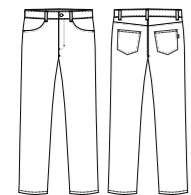


16401-825-101
weiß
63/34/3% PES/CO/EOL
225 g/m²

♀

16410 DAMENJEANS NORMALE TAILLE

- Schickes Design - aktualisierter Schnitt
- Stretch-Gewebe
- Fester Hosenbund mit Gürtelschlaufen
- Verstellbare Taille
- 2 Taschen vorne
- 2 Gesäßtaschen
- Schrittlänge 79 cm
- 16418 - Schrittlänge 92 cm, ungesäumt
- Lagergröße 32-60



♀

16415 DAMENJEANS NIEDRIGE LEIBHÖHE

- Schickes Design - aktualisierter Schnitt
- Niedrige Leibhöhe
- Fester Hosenbund mit Gürtelschlaufen
- Stretch-Gewebe
- 2 Taschen vorne
- 2 Gesäßtaschen
- Schrittlänge 79 cm
- 16420 - Schrittlänge 92 cm, ungesäumt
- Lagergröße 32-60



♂

26410 HERRENJEANS

- Schickes Design - aktualisierter Schnitt
- Stretch-Gewebe
- Fester Hosenbund mit Gürtelschlaufen
- 2 Taschen vorne
- 2 Gesäßtaschen
- Schrittlänge 86 cm
- 26418 - Schrittlänge 99 cm, ungesäumt
- Lagergröße 40-70



♀

16435 UNISEX PULL ON HOSE

- Stretch-Gewebe
- Gummizug in der Taille
- 2 Taschen vorne
- 2 Gesäßtaschen
- Fake-Eingriff
- Integrierte Schenkeltasche mit verstecktem Druckknopf
- Schrittlänge 79 cm
- 16439 - Schrittlänge 92 cm, ungesäumt
- Lagergröße XS-S-S/M-M/L-L/XL-XL-2XL-3XL-4XL



♂

26401 HERREN CHINO

- Klassische Chino Hose
- Stretch-Gewebe
- Fester Hosenbund mit Gürtelschlaufen
- Schrägtaschen
- 2 Paspelierte Gesäßtaschen
- Integrierte Schenkeltasche mit verstecktem Druckknopf
- Schrittlänge 86 cm
- 26419 - Schrittlänge 99 cm, ungesäumt
- Lagergröße 40-70



♀

16401 DAMEN CHINO

- Klassische Chino Hose
- Stretch-Gewebe
- Fester Hosenbund mit Gürtelschlaufen
- Verstellbare Taille
- 2 Taschen vorne
- 2 Paspelierte Gesäßtaschen
- Integrierte Schenkeltasche mit verstecktem Druckknopf
- Schrittlänge 79 cm
- 16419 - Schrittlänge 92 cm, ungesäumt
- Lagergröße 32-60





Verstellbare Beinlänge durch Gummiband und Knopf



16220-123-620
dunkel marine
50/50% CO/PES
180 g/m²



18130-123-620
dunkel marine
50/50% CO/PES
180 g/m²



1627-123-620
dunkel marine
50/50% CO/PES
180 g/m²



18140-123-620
dunkel marine
50/50% CO/PES
180 g/m²



18135-123-620
dunkel marine
50/50% CO/PES
180 g/m²



18331-123-620
dunkel marine
50/50% CO/PES
180 g/m²



16220 UNISEX FLEXHOSE

- Schickes Design - aktualisierter Schnitt
- Gummizug im Rücken
- 2 Taschen vorne
- 1 Gesäßtasche
- Schenkeltasche
- Stifftasche
- Druckknöpfe im Hosenschlitz
- Verstellbare Beinlänge mit Gummizug und Knopf
- Schrittlänge 79 cm
- 16229 - Schrittlänge 92 cm ungesäumt
- Lagergröße XS-S-M-M-M/L-L-L/XL-XL-2XL-3XL-4XL



18130 UNISEX FLEXHOSE

- Gummizug im Rücken
- Verstellbare Taille (4-6 cm)
- Gürtelschlaufen
- 2 Taschen vorne
- 2 Gesäßtaschen
- Schenkeltasche mit Patte
- Druckknopf an Schenkeltasche ist so platziert, dass der Inhalt geschützt ist
- 3-Fach verstellbare Beinlänge
- Schrittlänge 82 cm
- 18139 - Schrittlänge 92 cm
- Lagergröße XS-4XL



1627 UNISEX SCHLUPFHOSE

- NS 3357
- Gummizug in der Taille
- Größenanzeige mit farbigem Etikett und Nähten
- 1 Gesäßtasche
- Gummizug am Fussgelenk
- Lagergröße 2XS-4XL



18140 UNISEX PULL ON HOSE

- Gummizug in der Taille
- 2 Taschen vorne
- 2 Gesäßtaschen
- Schenkeltasche mit Patte
- Druckknopf an Schenkeltasche ist so platziert, dass der Inhalt geschützt ist
- Keine sichtbaren Nieten und Knöpfe
- Keine verstellbaren Beine
- Schrittlänge 82 cm
- 18149 - Schrittlänge 92 cm
- Lagergröße XS-4XL



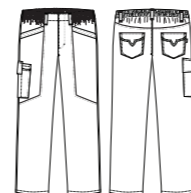
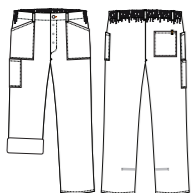
18135 UNISEX PULL ON FLEXHOSE

- Gummizug in der Taille
- 2 Taschen vorne
- 2 Gesäßtaschen
- Schenkeltasche mit Patte
- Druckknopf an Schenkeltasche ist so platziert, dass der Inhalt geschützt ist
- 3-Fach verstellbare Beinlänge
- Schrittlänge 82 cm
- 18138 - Schrittlänge 92 cm
- Lagergröße XS-4XL



18331 DAMEN-/UNISEX HOSE

- Natürlicher Stretch - entspricht 4% Stretch
- Moderne Passform
- Gummizug im Rücken
- Verstellbare Taille
- Reißverschluss im Schlitz
- Jeanstaschen
- 1 Gesäßtasche
- Integrierte Schenkeltasche mit verstecktem Druckknopf
- Verstellbare Beinlänge mit Gummizug und Knopf
- Schrittlänge 82 cm
- 18337 - Schrittlänge 95 cm, ungesäumt
- Lagergröße 32-60





Mit Schenkel-tasche



16401-1412-214
dunkel khaki
64/33/3% P/B/EOL
270 g/m²



16401 DAMEN CHINO

- Klassische Chino Hose
- Stretch-Gewebe
- Fester Hosenbund mit Gürtelschlaufen
- Verstellbare Taille
- 2 Taschen vorne
- 2 Paspelierte Gesäßtaschen
- Integrierte Schenkeltasche mit verstecktem Druckknopf
- Schrittlänge 79 cm
- 16419 - Schrittlänge 92 cm, ungesäumt
- Lagergröße 32-60



Mit Schenkel-tasche



26401-1412-214
dunkel khaki
64/33/3% P/B/EOL
270 g/m²



26401 HERREN CHINO

- Klassische Chino Hose
- Stretch-Gewebe
- Fester Hosenbund mit Gürtelschlaufen
- Schrägtaschen
- 2 Paspelierte Gesäßtaschen
- Integrierte Schenkeltasche mit verstecktem Druckknopf
- Schrittlänge 86 cm
- 26419 - Schrittlänge 99 cm, ungesäumt
- Lagergröße 40-70

